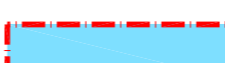
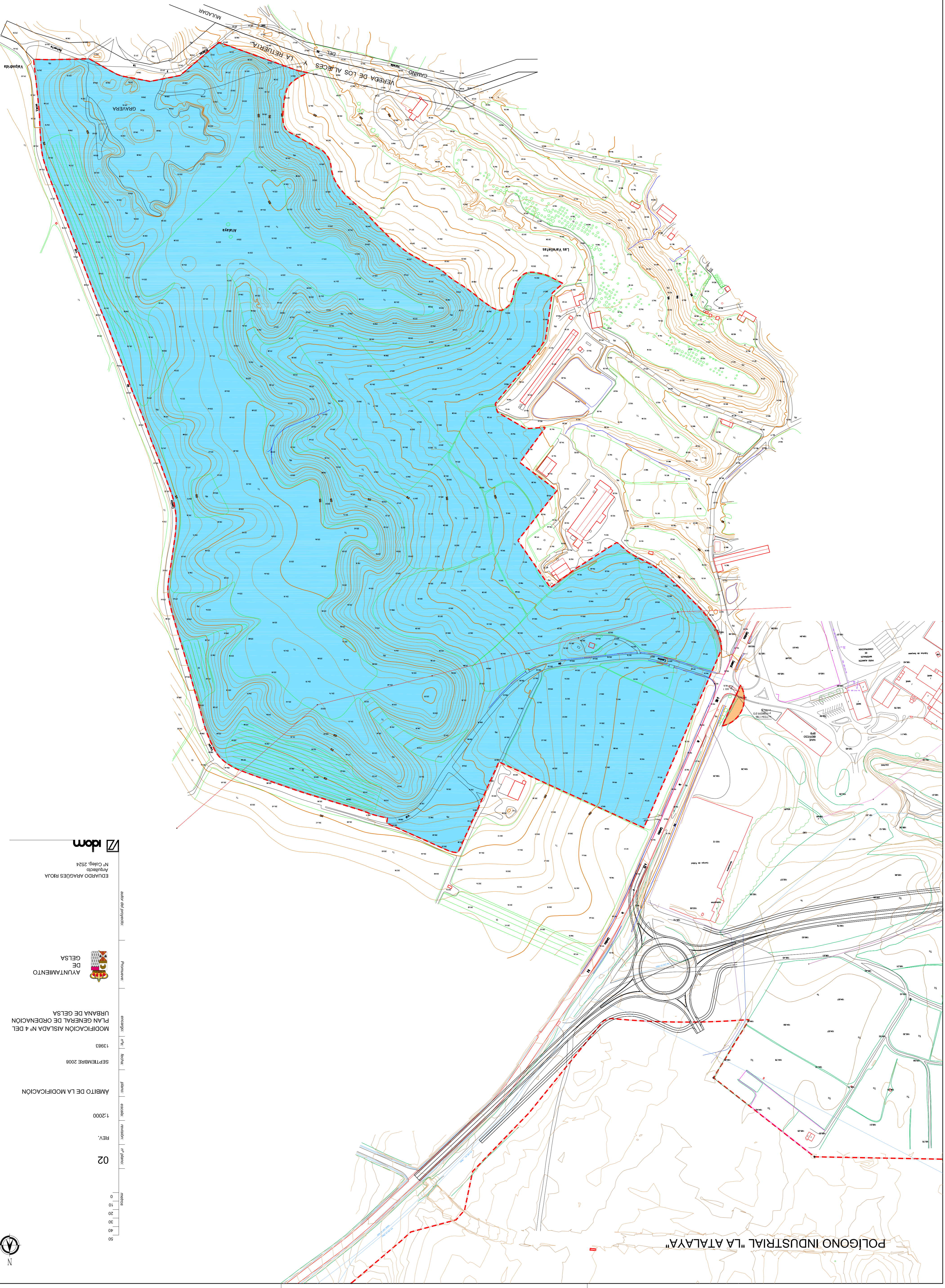

	SUELO URBANO	496,89 m ²
	SUELO NO URBANIZABLE GÉNÉRICO	402,079,33 m ²
AMBITO DE LA MODIFICACIÓN		





 0 10 20 30 40 50 metros

REV. 02

escala: 1:2000

planio:

fecha: SEPTIEMBRE 2008

obra: 13983

encargo: MODIFICACIÓN AISLADA N° 4 DEL PLAN GENERAL DE ORDENACIÓN URBANA DE GELSA

Promotor: AYUNTAMIENTO DE GELSA

autor del proyecto: EDUARDO ARAGÓES RIVERA Arquitecto N° Coleg. 2524

